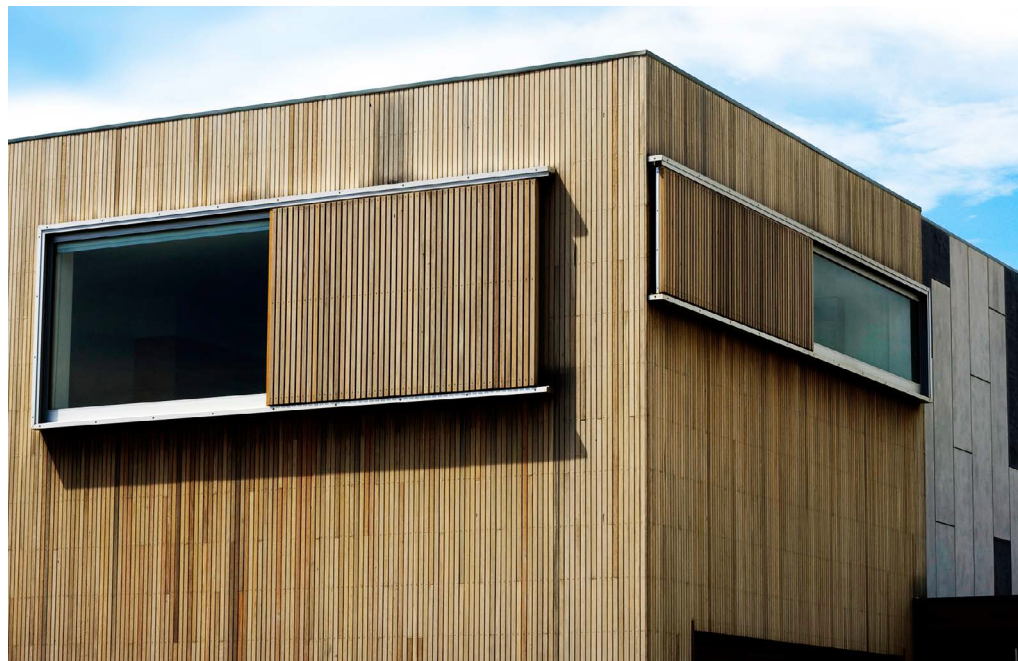


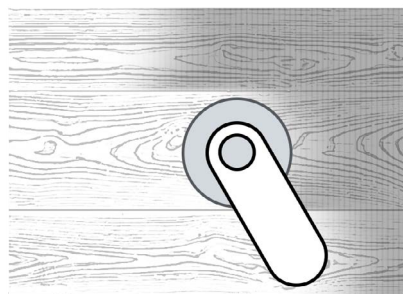
## Защитное масло для внешних работ 280 Wetterschutzöl

Натуральная краска из природных масел смол для наружных работ. Рекомендуется для окраски:  
- деревянных фасадов



### ПЕРЕД НАЧАЛОМ РАБОТ:

Убедитесь, что древесина прочная и сухая. Удалите старую краску и очистите поверхность от грязи и жира. Для равномерной окраски, древесину рекомендуется отшлифовать наждачной бумагой P120-120. Производите шлифование вдоль волокон. Затем тщательно удалите пыль.



### ШАГ 1: ЗАЩИТА ОТ ГРИБКОВ И СИНЕВЫ:

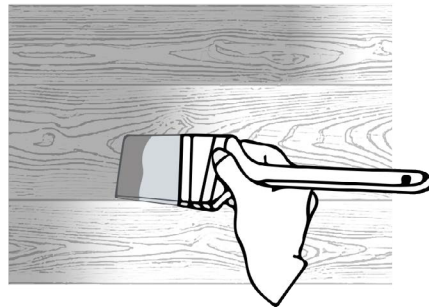
Для дополнительной защиты древесины мягких пород (сосна, ель, кедр) от поражения грибками, плесенью и синевой, предварительно обработайте поверхность **Защитным грунтом-маслом GNature 870**. Нанесите грунт равномерным тонким слоем по направлению волокон древесины кистью с густым ворсом. Через 12-16 часов можно приступать к основной окраске.

### ШАГ 2: ОКРАСКА ПЕРВЫЙ СЛОЕМ

Перемешайте лазурь. Начинать окраску стен лучше с верхнего левого угла, двигаясь по направлению волокон древесины. Используйте кисть с густым

мягким ворсом. Наносите лазурь равномерным тонким слоем, не оставляя разводов и подтеков. Тщательно окрасьте все сколы, повреждения и трещины на поверхности.

Для надежной защиты древесины и получения равномерного оттенка, производите окраску в два слоя; окраску торцов в три слоя.



### ШАГ 3: ОКРАСКА ВТОРЫМ СЛОЕМ

Приступайте к повторной окраске не ранее чем через 16-24 часа. Нанесите второй слой лазури таким же способом, как первый

#### ВАЖНАЯ ИНФОРМАЦИЯ!

Для высыхания натуральных масел необходим кислород. Обеспечьте хорошую вентиляцию и приток свежего воздуха при окраске и сушке. Во время окраски и первые часы после нее, избегайте попадания влаги и прямых солнечных лучей. Время высыхания окрашенной поверхности 16-24 часа; окончательная прочность покрытия наступает через 7-10 дней. Обязательно ознакомьтесь с Техническими данными на [www.gnature.ru](http://www.gnature.ru)

### Что Вам понадобится:



**Расход продукта:**  
В один слой 20 м<sup>2</sup>/л  
В два слоя 16 м<sup>2</sup>/л



**Для быстрой окраски:**  
Широкая кисть 100 мм



**Для точных штрихов:**  
Узкая кисть 50 мм



**Для очистки кистей и валиков используйте:**  
Растворитель GNature 140